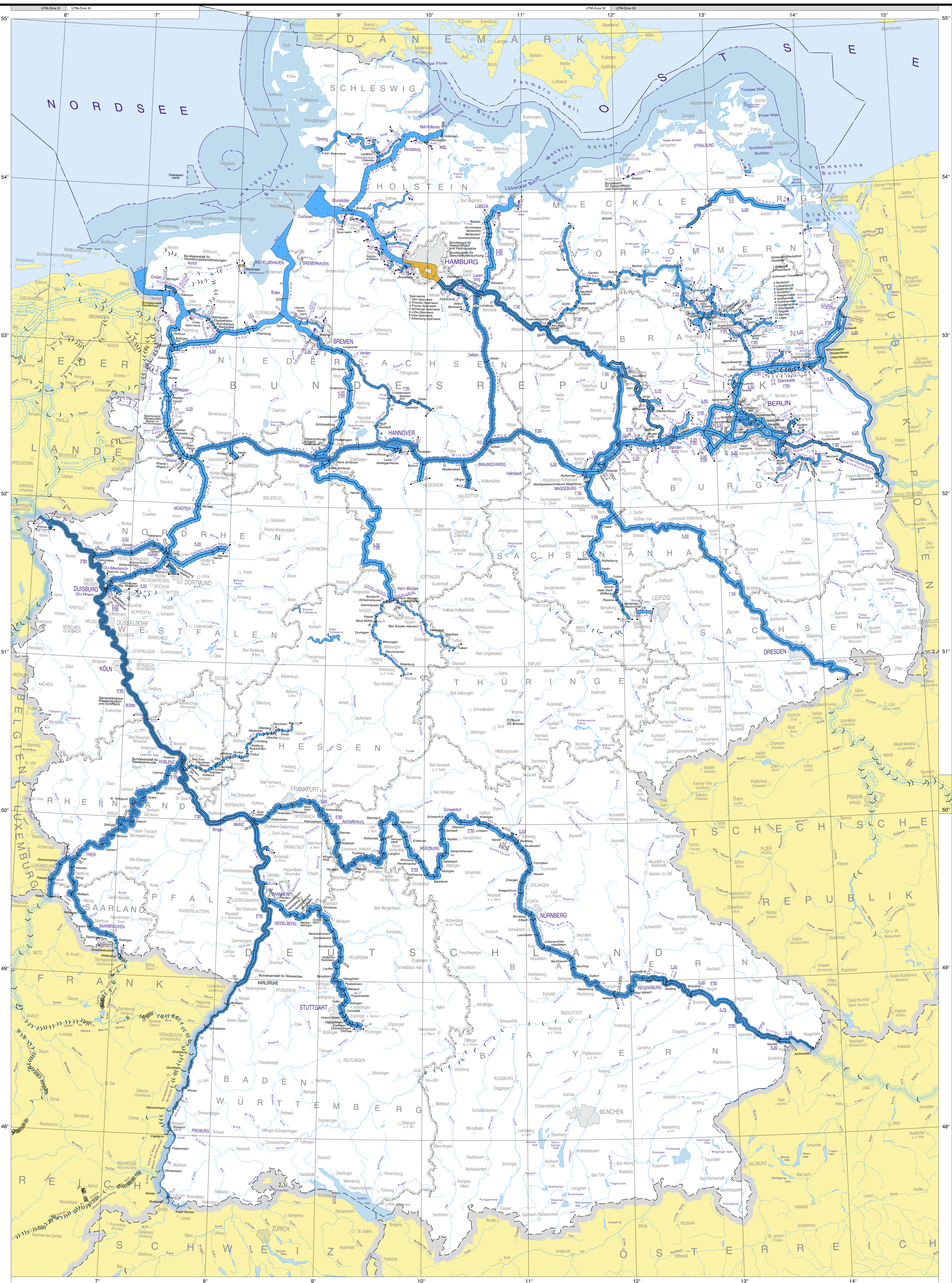


# Bundeswasserstraßenkarte

BUNDESWASSERSTRASSENKARTE DBWK 1000



### Grenzen

- Grenze zwischen klassifizierten oder nicht klassifizierten Binnenwasserstraßen und sonstigen (in der Anlage zum Bundeswasserstraßengesetz nicht aufgeführten) Binnenwasserstraßen als Binnenwasserstraßen
- Grenze zwischen (nicht dargestellten) klassifizierten Seeschiffahrtsstraßen und sonstigen (in der Anlage zum Bundeswasserstraßengesetz nicht aufgeführten) Binnenwasserstraßen als Seeschiffahrtsstraßen
- Geltungsbereichsgrenzen der Seeschiffahrtsstraßen - Ordnung
- seewärtige Begrenzung der Binnenwasserstraßen
- seewärtige Grenze der Seeschiffahrtsstraßen
- seewärtige Grenze des deutschen Hoheitsgebietes (seewärtige Grenze der Seewasserstraßen)
- Festlandssockelgrenze
- Landesgrenze
- Staatsgrenze

### Seeschiffahrtsstraßen (soweit Binnenwasserstraßen)

(Klassifizierung nicht dargestellt)

Die bezeichneten Seeschiffahrtsstraßen und Verkehrslenkungsgebiete im Bereich der Seewasserstraßen sind nicht dargestellt

### Klassifizierte Binnenschiffahrtsstraßen

Größtes Schiff auf der Straße	Klasse der Binnenschiffahrt	Bezeichnung	Länge (km)	Breite (m)	Tiefgang (m)	Tonnage (t)	Binnenschiffart
I	Ponische	Donau	385	5,05	1,8-2,2	250-400	4,0
		Oberrhein	41	4,7	1,4	180	3,0
II	Kampfer	Oberrhein	90-95	6,6	2,5	400-600	4,0-5,0
		Oberrhein	57	7,5-9,0	1,6	900-630	3,0
III	Güter	Oberrhein	67-80	8,2	2,5	600-1000	4,0-5,0
		Oberrhein	67-70	8,2-9,0	1,6-2,0	470-700	4,0
IV	Johann	Oberrhein	80-85	9,5	2,5	1000-1500	5,25-6,0
		Oberrhein	95-110	11,4	2,5-4,5	1600-3000	5,25-6,0
Va	Große	Oberrhein	172-185	11,4	2,5-4,5	3200-6000	5,25-6,0
		Oberrhein	95-110	22,8	2,5-4,5	3200-6000	7,0-8,1
Vb	Große	Oberrhein	185-190	22,8	2,5-4,5	6400-12000	7,0-8,1
		Oberrhein	270-280	22,8	2,5-4,5	9600-18000	9,1

### SCHUBVERBÄNDE

Form	Länge (m)	Breite (m)	Tiefgang (m)	Tonnage (t)
IV	85	9,5	2,5-2,8	1200-1400
Va	95-110	11,4	2,5-4,5	1600-3000
Vb	172-185	11,4	2,5-4,5	3200-6000
Vc	185-190	22,8	2,5-4,5	6400-12000
Vd	270-280	22,8	2,5-4,5	9600-18000
Ve	195-200	33,0-34,2	2,5-4,5	9600-18000

### Wasserstraßenbezogene Angaben

- Kilometerangabe
- freie / geregelte Flussstrecke
- staugeregelte Flussstrecke
- Kanalstrecke

### Bauwerke

- Schiffshewerk
- Schiffschleuse
- Sperwerk

### Nicht klassifizierte Binnenschiffahrtsstraßen

Binnenschiffahrtsstraßen, die als sonstige Binnenwasserstraßen nicht in der Anlage zum Bundeswasserstraßengesetz aufgeführt sind

Seeschiffahrtsstraßen, die als sonstige Binnenwasserstraßen nicht in der Anlage zum Bundeswasserstraßengesetz aufgeführt sind

### Delegierte Bundeswasserstraßen

- EWK Verwaltung und Unterhaltung durch Freie und Hansestadt Hamburg
- EJK Verwaltung durch niedersächsischen Landesbetrieb für Wasserwirtschaft, Küsten- und Naturschutz NdsLBW

### Übrige Gewässer (keine Bundeswasserstraßen)

- Kanäle
- Flüsse

### Zuordnung der Bundeswasserstraßen

Binnenwasserstraßen (BWS)		Seewasserstraßen (SWS)	
sonstige BWS	BWS	sonstige SWS	SWS
100m	100m	100m	100m
100m	100m	100m	100m

Maßstab 1 : 1 000 000

Stand: Oktober 2019

Grundlage: D-1000 Rasterdaten, Bundesamt für Kartographie und Geodäsie (BKG)  
 Herausgeber: Bundesministerium für Verkehr und digitale Infrastruktur (BMVI)  
 Redaktion: Referat WS 12  
 Kartographie: Fachstelle für Geodatenbanken (GDB)

